

ОПИСАНИЕ МЕСТОПОЛОЖЕНИЯ ГРАНИЦ

публичного сервитута объекта энергетики «Электросетевой комплекс ПС "Русские Выселки" 35/10 кВ В том числе: здание ПС "Р.Выселки" (ГЩУ, ЗРУ-10), литера 1, площадь: 98,1 кв.м.; распредустройство ПС "Р.Выселки" состоит из: ОРУ-35 кВ, литера 2, площадь застройки: 1315,0 кв.м.; ограждение, литера 2А, протяженность: 162,03 м., материал-металл»

(наименование объекта, местоположение границ которого описано (далее - объект))

Раздел 1

Сведения об объекте

№ п/п	Характеристики объекта	Описание характеристик
1	2	3
1.	Местоположение объекта	Самарская область, район Ставропольский, село Выселки
2.	Площадь объекта +/- величина погрешности определения площади (Р +/- Дельта Р)	4957 +/- 25 м ²
3.	Иные характеристики объекта	Публичный сервитут. Цель установления публичного сервитута: для эксплуатации объекта «Электросетевой комплекс ПС "Русские Выселки" 35/10 кВ В том числе: здание ПС "Р.Выселки" (ГЩУ, ЗРУ-10), литера 1, площадь: 98,1 кв.м.; распредустройство ПС "Р.Выселки" состоит из: ОРУ-35 кВ, литера 2, площадь застройки: 1315,0 кв.м.; ограждение, литера 2А, протяженность: 162,03 м., материал-металл». Адрес (местоположение) объекта: Самарская область, Ставропольский р-н, с.Выселки, 12 км. а/д Тольятти-Хрящевка. Срок публичного сервитута - 49 лет. Публичный сервитут устанавливается в интересах ПАО "Россети Волга"

Раздел 2

Сведения о местоположении границ объекта

1. Система координат МСК-63, зона 1

2. Сведения о характерных точках границ объекта

Обозначение характерных точек границ	Координаты, м		Метод определения координат характерной точки	Средняя квадратическая погрешность положения характерной точки (Mt), м	Описание обозначения точки на местности (при наличии)
	X	Y			
1	2	3	4	5	6
1	435858.57	1317857.04	Метод спутниковых геодезических измерений (определений)	0.10	-
2	435863.03	1317868.91	Метод спутниковых геодезических измерений (определений)	0.10	-
3	435868.06	1317866.38	Метод спутниковых геодезических измерений (определений)	0.10	-
4	435872.60	1317863.75	Метод спутниковых геодезических измерений (определений)	0.10	-
5	435876.22	1317860.80	Метод спутниковых геодезических измерений (определений)	0.10	-
6	435878.52	1317857.93	Метод спутниковых геодезических измерений (определений)	0.10	-
7	435879.81	1317855.19	Метод спутниковых геодезических измерений (определений)	0.10	-
8	435883.26	1317844.17	Метод спутниковых геодезических измерений (определений)	0.10	-
9	435884.76	1317836.58	Метод спутниковых геодезических измерений (определений)	0.10	-
10	435885.64	1317824.74	Метод спутниковых геодезических измерений (определений)	0.10	-
11	435885.07	1317814.16	Метод спутниковых геодезических измерений (определений)	0.10	-

2. Сведения о характерных точках границ объекта					
Обозначение характерных точек границ	Координаты, м		Метод определения координат характерной точки	Средняя квадратическая погрешность положения характерной точки (Mt), м	Описание обозначения точки на местности (при наличии)
	X	Y			
1	2	3	4	5	6
12	435883.51	1317802.14	Метод спутниковых геодезических измерений (определений)	0.10	-
13	435881.73	1317800.25	Метод спутниковых геодезических измерений (определений)	0.10	-
14	435880.32	1317799.79	Метод спутниковых геодезических измерений (определений)	0.10	-
15	435887.07	1317797.02	Метод спутниковых геодезических измерений (определений)	0.10	-
16	435885.54	1317799.22	Метод спутниковых геодезических измерений (определений)	0.10	-
17	435886.10	1317802.42	Метод спутниковых геодезических измерений (определений)	0.10	-
18	435887.92	1317817.52	Метод спутниковых геодезических измерений (определений)	0.10	-
19	435888.06	1317827.31	Метод спутниковых геодезических измерений (определений)	0.10	-
20	435887.07	1317838.42	Метод спутниковых геодезических измерений (определений)	0.10	-
21	435884.41	1317849.21	Метод спутниковых геодезических измерений (определений)	0.10	-
22	435881.62	1317857.46	Метод спутниковых геодезических измерений (определений)	0.10	-
23	435879.80	1317860.64	Метод спутниковых геодезических измерений (определений)	0.10	-
24	435875.08	1317865.14	Метод спутниковых геодезических измерений (определений)	0.10	-

2. Сведения о характерных точках границ объекта					
Обозначение характерных точек границ	Координаты, м		Метод определения координат характерной точки	Средняя квадратическая погрешность положения характерной точки (Mt), м	Описание обозначения точки на местности (при наличии)
	X	Y			
1	2	3	4	5	6
25	435870.43	1317867.98	Метод спутниковых геодезических измерений (определений)	0.10	-
26	435864.10	1317871.11	Метод спутниковых геодезических измерений (определений)	0.10	-
27	435863.90	1317871.21	Метод спутниковых геодезических измерений (определений)	0.10	-
28	435877.45	1317907.24	Метод спутниковых геодезических измерений (определений)	0.10	-
29	435800.41	1317942.38	Метод спутниковых геодезических измерений (определений)	0.10	-
30	435779.48	1317887.76	Метод спутниковых геодезических измерений (определений)	0.10	-
1	435858.57	1317857.04	Метод спутниковых геодезических измерений (определений)	0.10	-
3. Сведения о характерных точках части (частей) границы объекта					
Обозначение характерных точек части границы	Координаты, м		Метод определения координат характерной точки	Средняя квадратическая погрешность положения характерной точки (Mt), м	Описание обозначения точки на местности (при наличии)
	X	Y			
1	2	3	4	5	6
-	-	-	-	-	-

Раздел 3

Сведения о местоположении измененных (уточненных) границ объекта

1. Система координат -

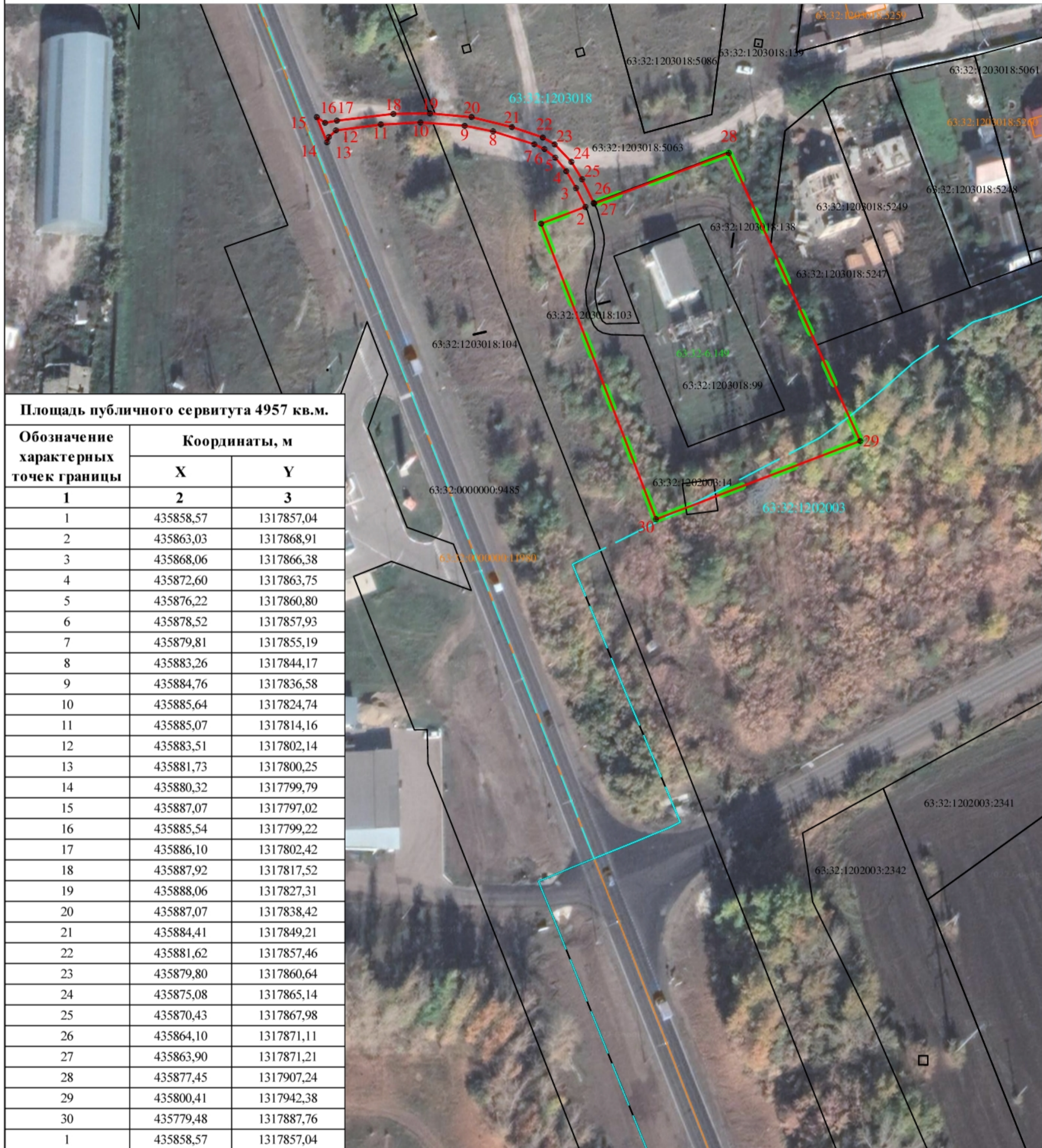
2. Сведения о характерных точках границ объекта

Обозначение характерных точек границ	Существующие координаты, м		Измененные (уточненные) координаты, м		Метод определения координат характерной точки	Средняя квадратическая погрешность положения характерной точки (Mt), м	Описание обозначения точки на местности (при наличии)
	X	Y	X	Y			
1	2	3	4	5	6	7	8
-	-	-	-	-	-	-	

3. Сведения о характерных точках части (частей) границы объекта

Обозначение характерных точек части границы	Существующие координаты, м		Измененные (уточненные) координаты, м		Метод определения координат характерной точки	Средняя квадратическая погрешность положения характерной точки (Mt), м	Описание обозначения точки на местности (при наличии)
	X	Y	X	Y			
1	2	3	4	5	6	7	8
-	-	-	-	-	-	-	

СХЕМА РАСПОЛОЖЕНИЯ ГРАНИЦ ПУБЛИЧНОГО СЕРВИТУТА



Площадь публичного сервитута 4957 кв.м.

Обозначение характерных точек границы	Координаты, м	
	X	Y
1	2	3
1	435858,57	1317857,04
2	435863,03	1317868,91
3	435868,06	1317866,38
4	435872,60	1317863,75
5	435876,22	1317860,80
6	435878,52	1317857,93
7	435879,81	1317855,19
8	435883,26	1317844,17
9	435884,76	1317836,58
10	435885,64	1317824,74
11	435885,07	1317814,16
12	435883,51	1317802,14
13	435881,73	1317800,25
14	435880,32	1317799,79
15	435887,07	1317797,02
16	435885,54	1317799,22
17	435886,10	1317802,42
18	435887,92	1317817,52
19	435888,06	1317827,31
20	435887,07	1317838,42
21	435884,41	1317849,21
22	435881,62	1317857,46
23	435879,80	1317860,64
24	435875,08	1317865,14
25	435870,43	1317867,98
26	435864,10	1317871,11
27	435863,90	1317871,21
28	435877,45	1317907,24
29	435800,41	1317942,38
30	435779,48	1317887,76
1	435858,57	1317857,04

Масштаб 1:1000
Система координат МСК-63, зона 1

Условные обозначения:

- 1 - характеристическая точка границы публичного сервитута
- (красная линия) - граница публичного сервитута
- (черная линия) 63:32:1203018:99 - граница и кадастровый номер земельного участка согласно сведениям ЕГРН
- (оранжевая линия) 63:32:0000000:11980 - граница и кадастровый номер объекта капитального строительства согласно сведениям ЕГРН
- (голубая линия) 63:32:1203018 - граница и номер кадастрового квартала
- (зеленая линия) - граница ЗОУИТ согласно сведениям ЕГРН 63:32-6.149



Кадастровый инженер (Борисова Е.А.)
22.04.2022