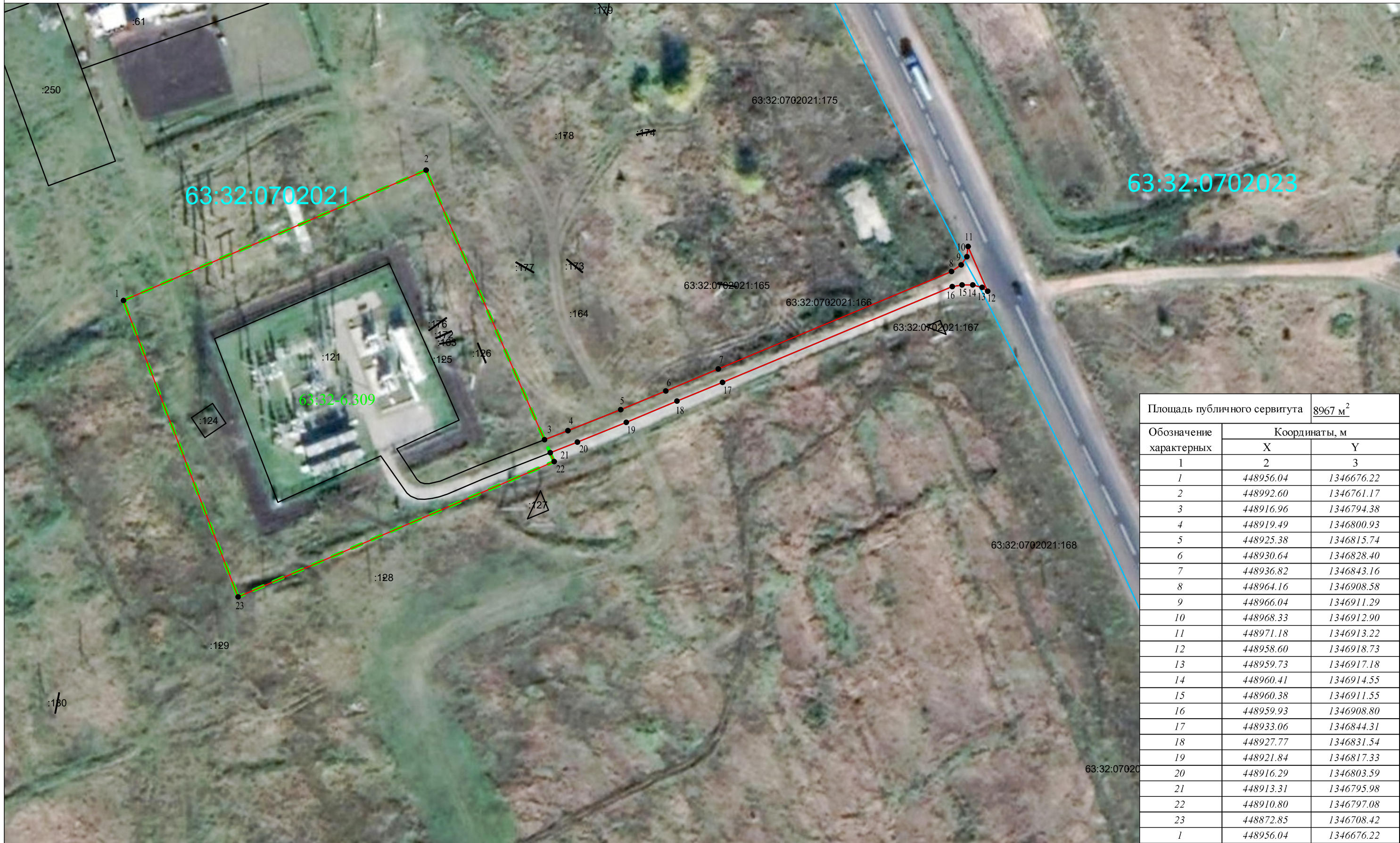


Схема расположения границ публичного сервитута



Площадь публичного сервитута		8967 м ²	
Обозначение характерных	Координаты, м		3
	Х	У	
1	2	3	
1	448956.04	1346676.22	
2	448992.60	1346761.17	
3	448916.96	1346794.38	
4	448919.49	1346800.93	
5	448925.38	1346815.74	
6	448930.64	1346828.40	
7	448936.82	1346843.16	
8	448964.16	1346908.58	
9	448966.04	1346911.29	
10	448968.33	1346912.90	
11	448971.18	1346913.22	
12	448958.60	1346918.73	
13	448959.73	1346917.18	
14	448960.41	1346914.55	
15	448960.38	1346911.55	
16	448959.93	1346908.80	
17	448933.06	1346844.31	
18	448927.77	1346831.54	
19	448921.84	1346817.33	
20	448916.29	1346803.59	
21	448913.31	1346795.98	
22	448910.80	1346797.08	
23	448872.85	1346708.42	
1	448956.04	1346676.22	

- Используемые условные знаки и обозначения
- границы земельных участков согласно сведениям ЕГРН;
 - проектная граница публичного сервитута;
 - характеристическая точка публичного сервитута;
 - обозначение характеристической точки публичного сервитута;
 - кадастровый номер земельного участка, здания, сооружения;
 - номер кадастрового квартала;
 - граница кадастрового квартала;
 - граница зоны с особыми условиями использования территории 63:32-6.309.

Масштаб 1:1000
Система координат
МСК-63, зона 1



Кадастровый инженер (Бринихин В.В.)
15.03.2022
Место для оттиска печати (при наличии) _____