

ОПИСАНИЕ МЕСТОПОЛОЖЕНИЯ ГРАНИЦ

Публичного сервитута объекта энергетики "Сооружение Электросетевой комплекс ПС "Мусорка" 110/10 кВ состоит из: ОРУ-110, литера 1, площадь застройки: 2107,80 кв.м. РУ-10, литера 1А, площадь застройки: 334,60 кв.м. Ограждение, литера 1Б, протяженность: 205,88 м. Подъездная дорога, литера 1В, протяженность: 129,00 м. Внутренняя дорога, литера 1Г, протяженность: 74,00 м. Кабельный канал, литера 1Д, протяженность: 80,30 м. Мачта технологической связи, литера 1Е, высота: 47,00 м. Мачта технологической связи, литера 1Ж, высота: 47,00 м. Освещение, молниезащита, литера 1И, высота: 24,50 м. Маслосборник, литера 1К, площадь застройки: 6,00 кв.м. Маслостоки, литера 1Л, протяженность: 12,60 м."

(наименование объекта, местоположение границ которого описано (далее - объект))

Раздел 1

Сведения об объекте

№ п/п	Характеристики объекта	Описание характеристик
1	2	3
1.	Местоположение объекта	Самарская область, район Ставропольский, село Мусорка
2.	Площадь объекта +/- величина погрешности определения площади (Р +/- Дельта Р)	8967 +/- 33 м ²
3.	Иные характеристики объекта	Публичный сервитут. Цель установления публичного сервитута: для эксплуатации объекта «Сооружение Электросетевой комплекс ПС "Мусорка" 110/10 кВ состоит из: ОРУ-110, литера 1, площадь застройки: 2107,80 кв.м. РУ-10, литера 1А, площадь застройки: 334,60 кв.м. Ограждение, литера 1Б, протяженность: 205,88 м. Подъездная дорога, литера 1В, протяженность: 129,00 м. Внутренняя дорога, литера 1Г, протяженность: 74,00 м. Кабельный канал, литера 1Д, протяженность: 80,30 м. Мачта технологической связи, литера 1Е, высота: 47,00 м. Мачта технологической связи, литера 1Ж, высота: 47,00 м. Освещение, молниезащита, литера 1И, высота: 24,50 м. Маслосборник, литера 1К, площадь застройки: 6,00 кв.м. Маслостоки, литера 1Л, протяженность: 12,60 м.». Адрес (местоположение) объекта: Самарская область, Ставропольский р-н, с.Мусорка, ул.Полевая, южнее дома 7. Срок публичного сервитута - 49 лет в интересах ПАО "Россети Волга"

Раздел 2

Сведения о местоположении границ объекта

1. Система координат МСК-63, зона 1

2. Сведения о характерных точках границ объекта

Обозначение характерных точек границ	Координаты, м		Метод определения координат характерной точки	Средняя квадратическая погрешность положения характерной точки (Mt), м	Описание обозначения точки на местности (при наличии)
	X	Y			
1	2	3	4	5	6
1	448956.04	1346676.22	Метод спутниковых геодезических измерений (определений)	0.10	-
2	448992.60	1346761.17	Метод спутниковых геодезических измерений (определений)	0.10	-
3	448916.96	1346794.38	Метод спутниковых геодезических измерений (определений)	0.10	-
4	448919.49	1346800.93	Метод спутниковых геодезических измерений (определений)	0.10	-
5	448925.38	1346815.74	Метод спутниковых геодезических измерений (определений)	0.10	-
6	448930.64	1346828.40	Метод спутниковых геодезических измерений (определений)	0.10	-
7	448936.82	1346843.16	Метод спутниковых геодезических измерений (определений)	0.10	-
8	448964.16	1346908.58	Метод спутниковых геодезических измерений (определений)	0.10	-
9	448966.04	1346911.29	Метод спутниковых геодезических измерений (определений)	0.10	-
10	448968.33	1346912.90	Метод спутниковых геодезических измерений (определений)	0.10	-
11	448971.18	1346913.22	Метод спутниковых геодезических измерений (определений)	0.10	-

2. Сведения о характерных точках границ объекта					
Обозначение характерных точек границ	Координаты, м		Метод определения координат характерной точки	Средняя квадратическая погрешность положения характерной точки (Mt), м	Описание обозначения точки на местности (при наличии)
	X	Y			
1	2	3	4	5	6
12	448958.60	1346918.73	Метод спутниковых геодезических измерений (определений)	0.10	-
13	448959.73	1346917.18	Метод спутниковых геодезических измерений (определений)	0.10	-
14	448960.41	1346914.55	Метод спутниковых геодезических измерений (определений)	0.10	-
15	448960.38	1346911.55	Метод спутниковых геодезических измерений (определений)	0.10	-
16	448959.93	1346908.80	Метод спутниковых геодезических измерений (определений)	0.10	-
17	448933.06	1346844.31	Метод спутниковых геодезических измерений (определений)	0.10	-
18	448927.77	1346831.54	Метод спутниковых геодезических измерений (определений)	0.10	-
19	448921.84	1346817.33	Метод спутниковых геодезических измерений (определений)	0.10	-
20	448916.29	1346803.59	Метод спутниковых геодезических измерений (определений)	0.10	-
21	448913.31	1346795.98	Метод спутниковых геодезических измерений (определений)	0.10	-
22	448910.80	1346797.08	Метод спутниковых геодезических измерений (определений)	0.10	-
23	448872.85	1346708.42	Метод спутниковых геодезических измерений (определений)	0.10	-
1	448956.04	1346676.22	Метод спутниковых геодезических измерений (определений)	0.10	-

3. Сведения о характерных точках части (частей) границы объекта

Обозначение характерных точек части границы	Координаты, м		Метод определения координат характерной точки	Средняя квадратическая погрешность положения характерной точки (Mt), м	Описание обозначения точки на местности (при наличии)
	X	Y			
1	2	3	4	5	6
-	-	-	-	-	-

Раздел 3

Сведения о местоположении измененных (уточненных) границ объекта

1. Система координат -

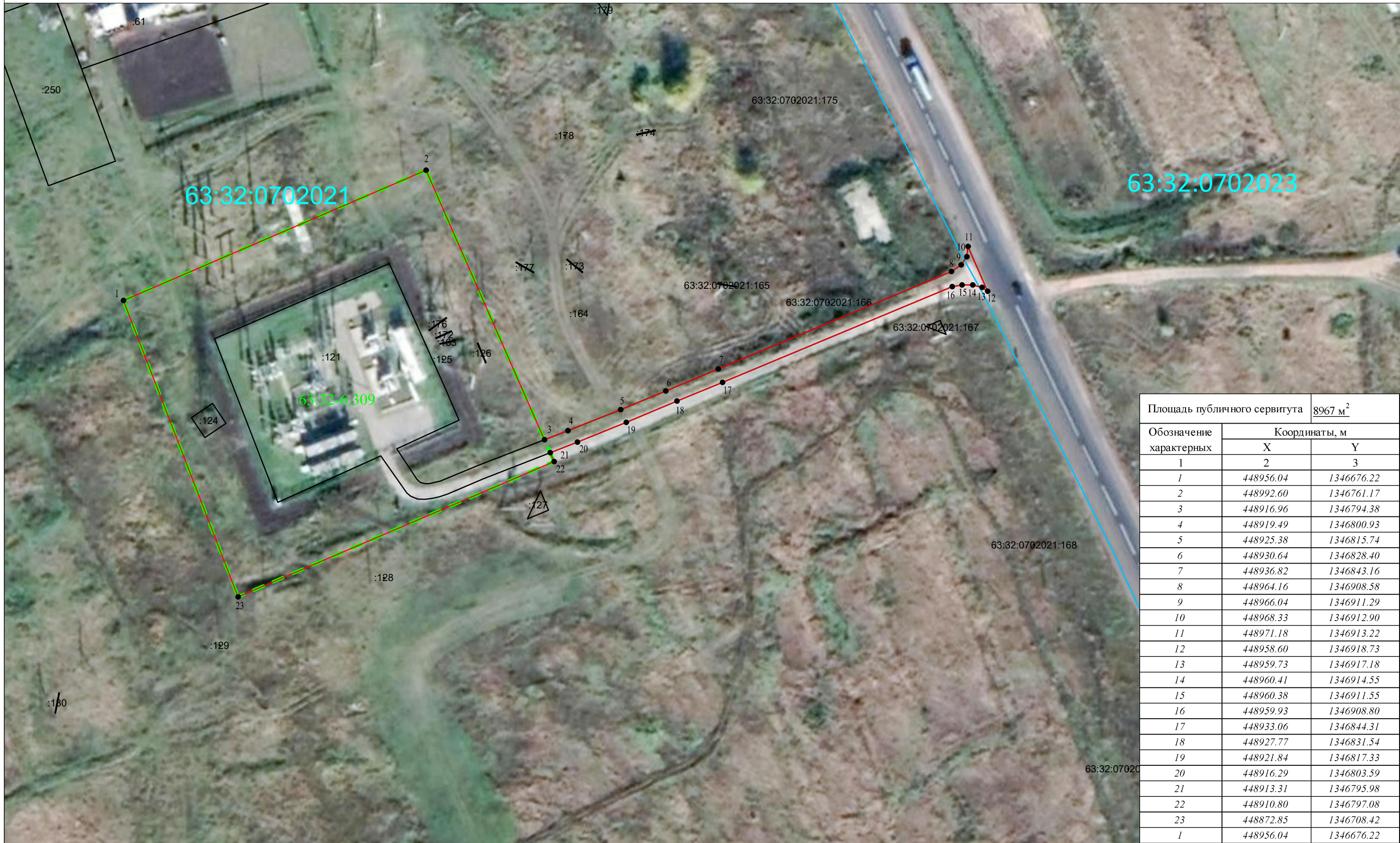
2. Сведения о характерных точках границ объекта

Обозначение характерных точек границ	Существующие координаты, м		Измененные (уточненные) координаты, м		Метод определения координат характерной точки	Средняя квадратическая погрешность положения характерной точки (Mt), м	Описание обозначения точки на местности (при наличии)
	X	Y	X	Y			
1	2	3	4	5	6	7	8
-	-	-	-	-	-	-	

3. Сведения о характерных точках части (частей) границы объекта

Обозначение характерных точек части границы	Существующие координаты, м		Измененные (уточненные) координаты, м		Метод определения координат характерной точки	Средняя квадратическая погрешность положения характерной точки (Mt), м	Описание обозначения точки на местности (при наличии)
	X	Y	X	Y			
1	2	3	4	5	6	7	8
-	-	-	-	-	-	-	

Схема расположения границ публичного сервитута



Площадь публичного сервитута		8967 м ²	
Обозначение характерных	Координаты, м		
	X	Y	
1	2	3	
1	448956.04	1346676.22	
2	448992.60	1346761.17	
3	448916.96	1346794.38	
4	448919.49	1346800.93	
5	448925.38	1346815.74	
6	448930.64	1346828.40	
7	448936.82	1346843.16	
8	448964.16	1346908.58	
9	448966.04	1346911.29	
10	448968.33	1346912.90	
11	448971.18	1346918.22	
12	448958.60	1346918.73	
13	448959.73	1346917.18	
14	448960.41	1346914.55	
15	448960.38	1346911.55	
16	448959.93	1346908.80	
17	448933.06	1346844.31	
18	448927.77	1346831.54	
19	448921.84	1346817.33	
20	448916.29	1346803.59	
21	448913.31	1346795.98	
22	448910.80	1346797.08	
23	448872.85	1346708.42	
1	448956.04	1346676.22	

- Используемые условные знаки и обозначения
- границы земельных участков согласно сведениям ЕГРН;
 - проектная граница публичного сервитута;
 - - характеристическая точка публичного сервитута;
 - 1 - обозначение характеристической точки публичного сервитута;
 - :121 - кадастровый номер земельного участка, здания, сооружения;
 - 63:32:0702021 - номер кадастрового квартала;
 - 63:32:0702021 - граница кадастрового квартала;
 - - - граница зоны с особыми условиями использования территории 63:32-6.309.

Масштаб 1:1000
Система координат
МСК-63, зона 1



Кадастровый инженер (Бринихин В.В.)
15.03.2022
Место для оттиска печати (при наличии) _____