

ОПИСАНИЕ МЕСТОПОЛОЖЕНИЯ ГРАНИЦ

публичного сервитута объекта энергетики "Сооружение Электросетевой комплекс ПС 110 кВ Безымянка 2 Здание ЗРУ ЩУ и защита, литера 1, площадь 206,7 кв.м.; Здание ЗРУ-6кВ, литера 2, площадь 295,4 кв.м.; Ограждение В том числе: ограждение, литера 3, протяженность 86,82 кв.м., материал-металл; ограждение, литера 3А, протяженность 71,68 кв.м., материал-кирпич; ограждение, литера 3Б, протяженность 57,2 кв.м., материал-бетон; ОРУ-110кВ ПС Безым-2 В том числе: ОРУ-110кВ, литера 4, площадь застройки 3813,7 кв.м.; кабельные каналы, литера 4А, протяженность 138,0 кв.м., материал-бетон; ж/д пути, литера 4Б, протяженность 70,0 кв.м."

(наименование объекта, местоположение границ которого описано (далее - объект))

Раздел 1

Сведения об объекте

№ п/п	Характеристики объекта	Описание характеристик
1	2	3
1.	Местоположение объекта	Самарская область, город Самара
2.	Площадь объекта +/- величина погрешности определения площади (Р +/- Дельта Р)	15258 +/- 43 м ²
3.	Иные характеристики объекта	Публичный сервитут. Цель установления публичного сервитута: для эксплуатации объекта «Сооружение Электросетевой комплекс ПС 110 кВ Безымянка 2 Здание ЗРУ ЩУ и защита, литера 1, площадь 206,7 кв.м.; Здание ЗРУ-6кВ, литера 2, площадь 295,4 кв.м.; Ограждение В том числе: ограждение, литера 3, протяженность 86,82 кв.м., материал-металл; ограждение, литера 3А, протяженность 71,68 кв.м., материал-кирпич; ограждение, литера 3Б, протяженность 57,2 кв.м., материал-бетон; ОРУ-110кВ ПС Безым-2 В том числе: ОРУ-110кВ, литера 4, площадь застройки 3813,7 кв.м.; кабельные каналы, литера 4А, протяженность 138,0 кв.м., материал-бетон; ж/д пути, литера 4Б, протяженность 70,0 кв.м.». Адрес (местоположение) объекта: Самарская обл., г. Самара, Советский р-н, ул. 22 партсъезда, д. 7 Б. Срок публичного сервитута - 49 лет. Публичный сервитут устанавливается в интересах ПАО "Россети Волга".

Раздел 2

Сведения о местоположении границ объекта

1. Система координат МСК-63, зона 1

2. Сведения о характерных точках границ объекта

Обозначение характерных точек границ	Координаты, м		Метод определения координат характерной точки	Средняя квадратическая погрешность положения характерной точки (Mt), м	Описание обозначения точки на местности (при наличии)
	X	Y			
1	2	3	4	5	6
1	387138.76	1381866.77	Метод спутниковых геодезических измерений (определений)	0.10	-
2	387190.20	1381939.82	Метод спутниковых геодезических измерений (определений)	0.10	-
3	387202.60	1381957.44	Метод спутниковых геодезических измерений (определений)	0.10	-
4	387123.17	1382013.97	Метод спутниковых геодезических измерений (определений)	0.10	-
5	387119.74	1382009.23	Метод спутниковых геодезических измерений (определений)	0.10	-
6	387101.72	1382021.96	Метод спутниковых геодезических измерений (определений)	0.10	-
7	387098.29	1382017.22	Метод спутниковых геодезических измерений (определений)	0.10	-
8	387080.74	1382029.95	Метод спутниковых геодезических измерений (определений)	0.10	-
9	387032.23	1381960.20	Метод спутниковых геодезических измерений (определений)	0.10	-
10	387034.33	1381939.54	Метод спутниковых геодезических измерений (определений)	0.10	-
1	387138.76	1381866.77	Метод спутниковых геодезических измерений (определений)	0.10	-

3. Сведения о характерных точках части (частей) границы объекта

Обозначение характерных точек части границы	Координаты, м		Метод определения координат характерной точки	Средняя квадратическая погрешность положения характерной точки (Mt), м	Описание обозначения точки на местности (при наличии)
	X	Y			
1	2	3	4	5	6
-	-	-	-	-	-

Раздел 3

Сведения о местоположении измененных (уточненных) границ объекта

1. Система координат -

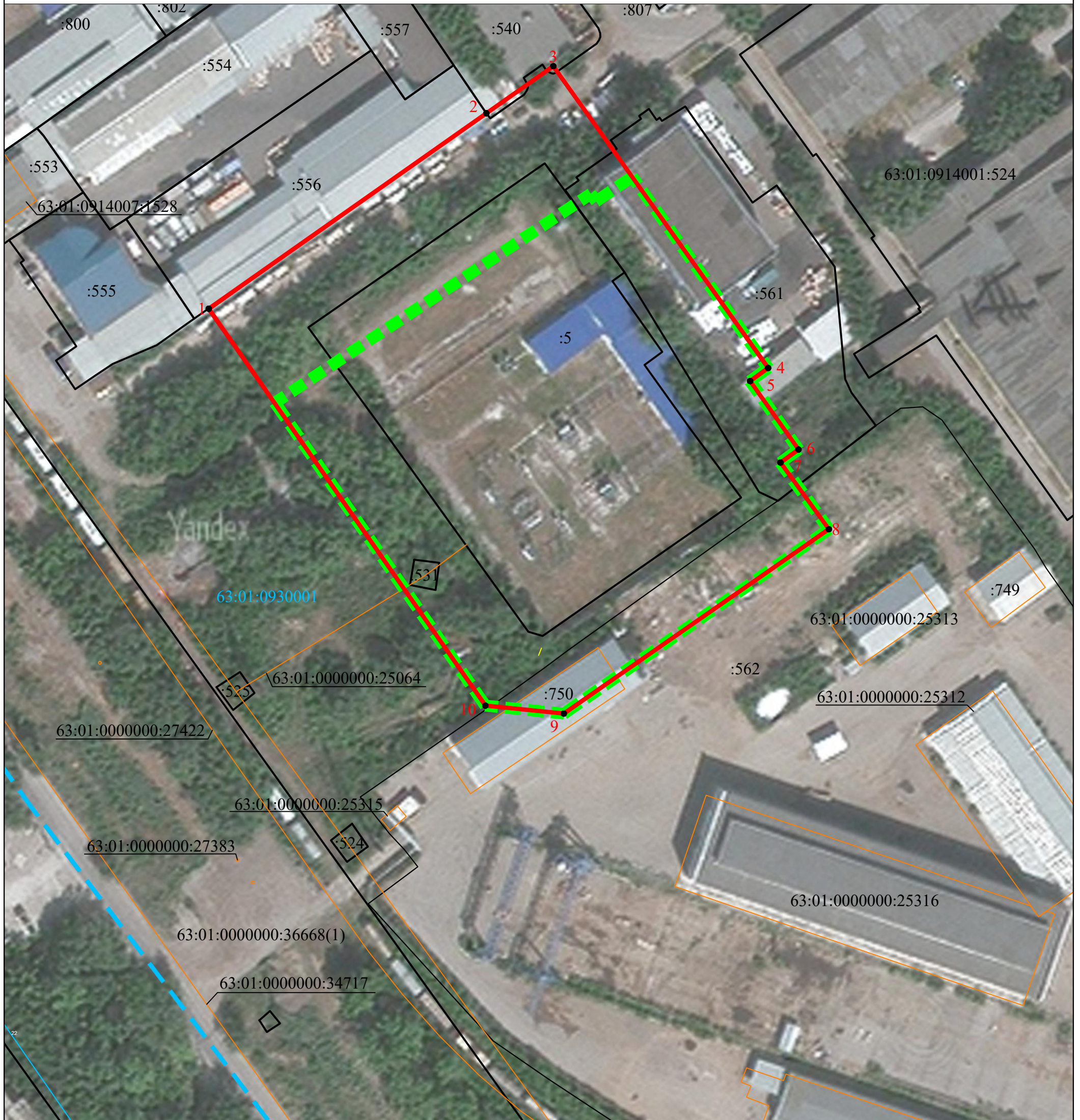
2. Сведения о характерных точках границ объекта

Обозначение характерных точек границ	Существующие координаты, м		Измененные (уточненные) координаты, м		Метод определения координат характерной точки	Средняя квадратическая погрешность положения характерной точки (Mt), м	Описание обозначения точки на местности (при наличии)
	X	Y	X	Y			
1	2	3	4	5	6	7	8
-	-	-	-	-	-	-	

3. Сведения о характерных точках части (частей) границы объекта

Обозначение характерных точек части границы	Существующие координаты, м		Измененные (уточненные) координаты, м		Метод определения координат характерной точки	Средняя квадратическая погрешность положения характерной точки (Mt), м	Описание обозначения точки на местности (при наличии)
	X	Y	X	Y			
1	2	3	4	5	6	7	8
-	-	-	-	-	-	-	

СХЕМА РАСПОЛОЖЕНИЯ ГРАНИЦ ПУБЛИЧНОГО СЕРВИТУТА



Используемые условные знаки и обозначения:

- - характерная точка публичного сервитута
- 1 - обозначение характерной точки публичного сервитута
- (красная линия) - проектная граница публичного сервитута
- (черная линия) - граница земельного участка согласно сведениям ЕГРН
- :5 - кадастровый номер земельного участка, здания, сооружения
- 63:01:0000000:36668(1) - обозначение контура земельного участка
- (оранжевая линия) - граница здания, сооружения по сведениям ЕГРН
- (пунктирная синяя линия) - граница кадастрового квартала
- 63:01:0930001 - номер кадастрового квартала
- (пунктирная зеленая линия) - граница зоны с особыми условиями использования территории 63:01-6.380

Масштаб 1:1000
Система координат
МСК-63, зона 1

Кадастровый инженер



(Лохман А.Е.)
21.04.2022г.

Место для оттиска печати (при наличии) лица, составившего описание местоположения границ