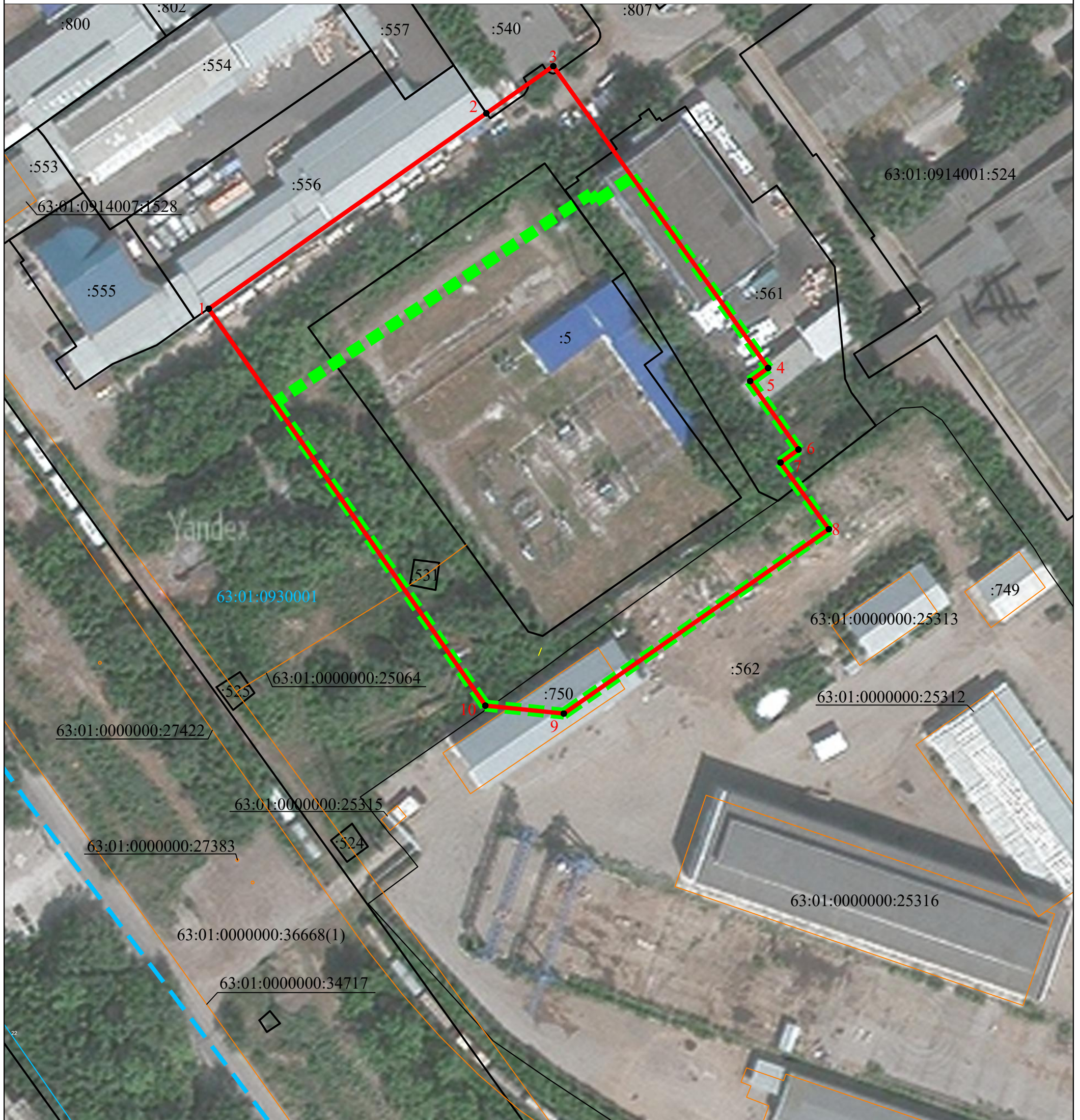


СХЕМА РАСПОЛОЖЕНИЯ ГРАНИЦ ПУБЛИЧНОГО СЕРВИТУТА



Используемые условные знаки и обозначения:

- - характерная точка публичного сервитута
- 1 - обозначение характерной точки публичного сервитута
- (красная линия) - проектная граница публичного сервитута
- (черная линия) - граница земельного участка согласно сведениям ЕГРН
- :5 - кадастровый номер земельного участка, здания, сооружения
- 63:01:0000000:36668(1) - обозначение контура земельного участка
- (оранжевая линия) - граница здания, сооружения по сведениям ЕГРН
- (голубая пунктирная линия) - граница кадастрового квартала
- 63:01:0930001 - номер кадастрового квартала
- (зеленая пунктирная линия) - граница зоны с особыми условиями использования территории 63:01-6.380

Масштаб 1:1000
Система координат
МСК-63, зона 1

Кадастровый инженер



(Лохман А.Е)
21.04.2022г.

Место для оттиска печати (при наличии) лица, составившего описание местоположения границ