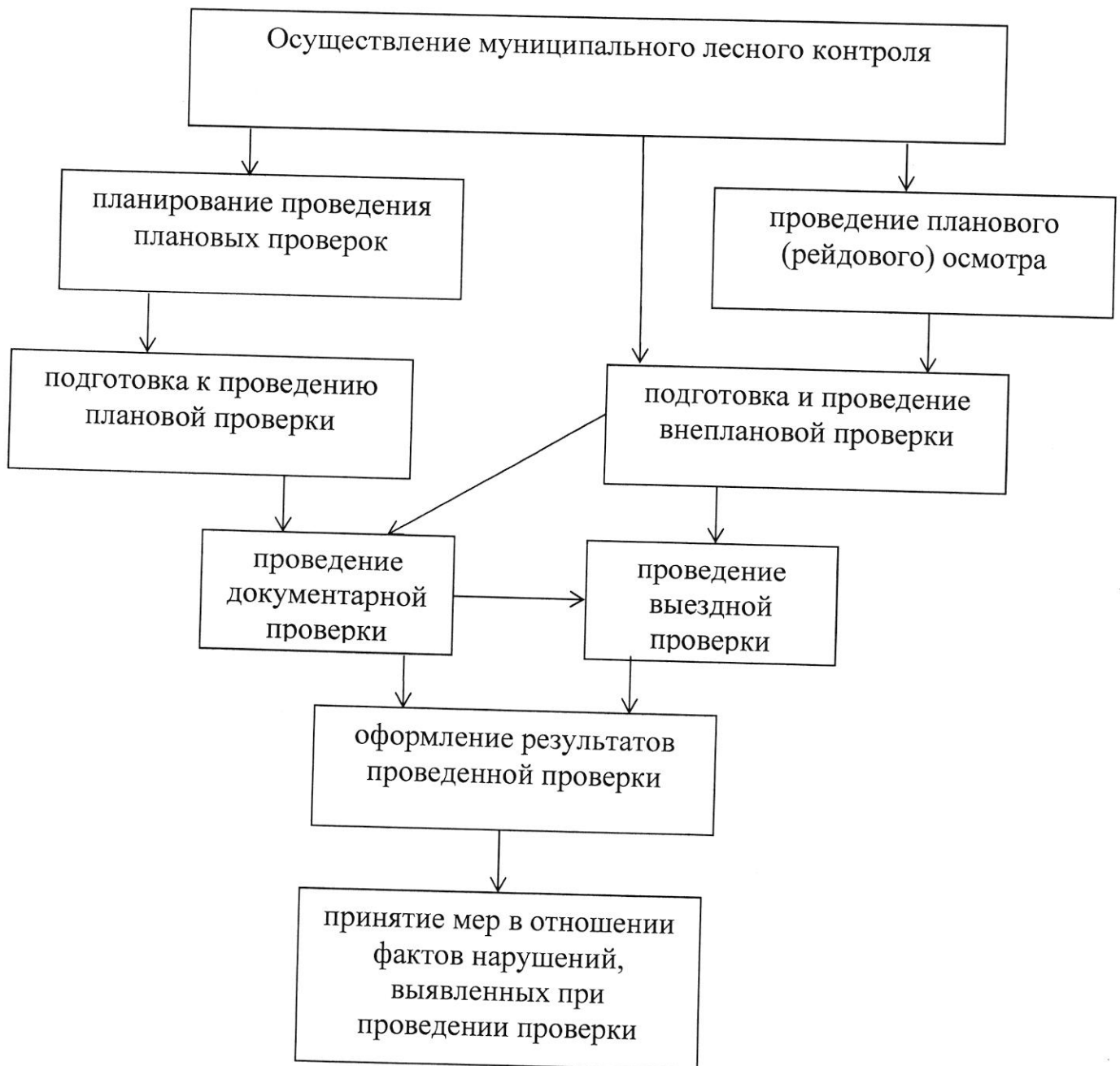


Приложение № 1
к Административному регламенту
осуществления муниципального
лесного контроля на территории
Советского внутригородского района
городского округа Самара

БЛОК-СХЕМА
ОСУЩЕСТВЛЕНИЯ МУНИЦИПАЛЬНОГО
ЛЕСНОГО КОНТРОЛЯ НА ТЕРРИТОРИИ СОВЕТСКОГО
ВНУРИГОРОДСКОГО РАЙОНА ГОРОДСКОГО ОКРУГА САМАРА



Приложение № 2
к Административному регламенту
осуществления муниципального
лесного контроля на территории
Советского внутригородского района
городского округа Самара

(наименование уполномоченного органа на осуществление
муниципального лесного контроля)

Акт
проверки муниципального лесного контроля
от _____ N _____

Инспектор муниципального лесного контроля Администрации Советского
внутригородского района городского округа Самара

(Ф.И.О.)
провел (плановую/внеплановую, документарную/выездную) проверку в отношении

(фамилия, имя и отчество (в случае, если имеется)
фактического землепользователя)
по использованию лесного участка, расположенного по адресу:

площадью _____ кв. м.

Основание проверки: _____

В ходе проверки установлено: _____

Объяснения лица, использующего лесной участок: _____

С актом ознакомлен: _____

(подпись) (Ф.И.О.)

При проведении проверки присутствовали:

(Ф.И.О.) (подпись)

(Ф.И.О.) (подпись)

Прилагаемые к акту документы: _____

Акт проверки составил _____

(подпись, Ф.И.О. уполномоченного инспектора
муниципального лесного контроля,
место составления акта)

Пометка об отказе от ознакомления с актом проверки: _____

(подпись, Ф.И.О.
уполномоченного инспектора
муниципального лесного
контроля)

Приложение № 3
к Административному регламенту
осуществления муниципального
лесного контроля на территории
Советского внутригородского района
городского округа Самара

АКТ
осмотра, обследования

«_» _____ 20__ г.

_____ район г. Самара

Акт составлен _____

(полное наименование должности, фамилия, имя, отчество лица, составившего акт)

Основания осмотра, обследования лесного участка:

В результате осмотра, обследования установлено:

что на лесном участке, расположенном по адресу: район _____

ул. _____ ориентировочной площадью _____ кв.м

Акт осмотра, обследования составил: _____

(подпись лица проводившего
осмотр, обследование)

(Ф.И.О.)

Приложение № 4
к Административному регламенту
осуществления муниципального
лесного контроля на территории
Советского внутригородского района
городского округа Самара

ПРЕДПИСАНИЕ
об устранении выявленных нарушений
от _____ N _____

Выдано: _____
на основании акта проверки от "___" _____ 20__ г. N _____

Мною, _____

(Ф.И.О. инспектора муниципального лесного контроля, должность,
номер служебного удостоверения, кем и когда выдано)
установлены следующие нарушения при осуществлении полномочий по
муниципальному контролю:

Данные факты являются нарушением:

На основании п. 1 ч. 1 ст. 17 Федерального закона от 26.12.2008 N 294-ФЗ
"О защите прав юридических лиц и индивидуальных предпринимателей при
осуществлении государственного контроля (надзора) и муниципального
контроля"

ПРЕДПИСЫВАЮ:

(указать сроки (даты) исполнения)

Предписание может быть обжаловано в установленном законом порядке.
Информацию о выполнении настоящего предписания необходимо направить в
уполномоченный орган.

Предписание от "___" _____ 20__ г. N _____
выдал(а): _____

(должность лица, выдавшего предписание) (подпись)
(фамилия, имя, отчество)

Предписание от "___" _____ 20__ г. N _____

получил (а) :

(должность лица, получившего предписание) (подпись)
(фамилия, имя, отчество)

Отметка об отказе ознакомления с предписанием и от получения копии предписания:

(подпись муниципального инспектора, которым выдано предписание)
