

**МУНИЦИПАЛЬНОЕ ПРЕДПРИЯТИЕ ГОРОДА САМАРЫ
«АРХИТЕКТУРНО-ПЛАНИРОВОЧНОЕ БЮРО»**

(МП Г. САМАРЫ «АРХИТЕКТУРНО-ПЛАНИРОВОЧНОЕ БЮРО»)

Регистрационный номер в государственном реестре саморегулируемых организаций
СРО-П-038-28102009

Заказчик: Департамент градостроительства городского округа Самара
муниципальный контракт № 200646

**Проект межевания территории, занимаемой многоквартирными
жилими домами в городском округе Самара
в границах улицы Бобруйская, Измайловский пер., Южный проезд,
Можайский пер.**

Том II «Проект межевания территории. Материалы по обоснованию»

Шифр: 200646-2020/8-ПМТ (53)

**МУНИЦИПАЛЬНОЕ ПРЕДПРИЯТИЕ ГОРОДА САМАРЫ
«АРХИТЕКТУРНО-ПЛАНИРОВОЧНОЕ БЮРО»**

(МП Г. САМАРЫ «АРХИТЕКТУРНО-ПЛАНИРОВОЧНОЕ БЮРО»)

РОССИЯ, 443100, г. САМАРА, ул. ПЕРВОМАЙСКАЯ, 21
Тел: (846) 2 424 067, факс: (846) 2 420 791 E-mail: mrapb@mail.ru
ОКПО 21157289, ОГРН 1026301151964, ИНН 6316073824, КПП 631601001

Регистрационный номер в государственном реестре саморегулируемых организаций СРО-П-038-28102009

Заказчик: Департамент градостроительства городского округа Самара
муниципальный контракт № 200646

**Проект межевания территории, занимаемой многоквартирными
жилими домами в городском округе Самара
в границах улицы Бобруйская, Измайловский пер., Южный проезд,
Можайский пер.**

Том II «Проект межевания территории. Материалы по обоснованию»

Шифр: 200646-2020/8-ПМТ (53)

Директор МП г. Самары
«Архитектурно-планировочное бюро»

А.Д.Малахов

Руководитель Управления проектных работ
и градостроительного планирования

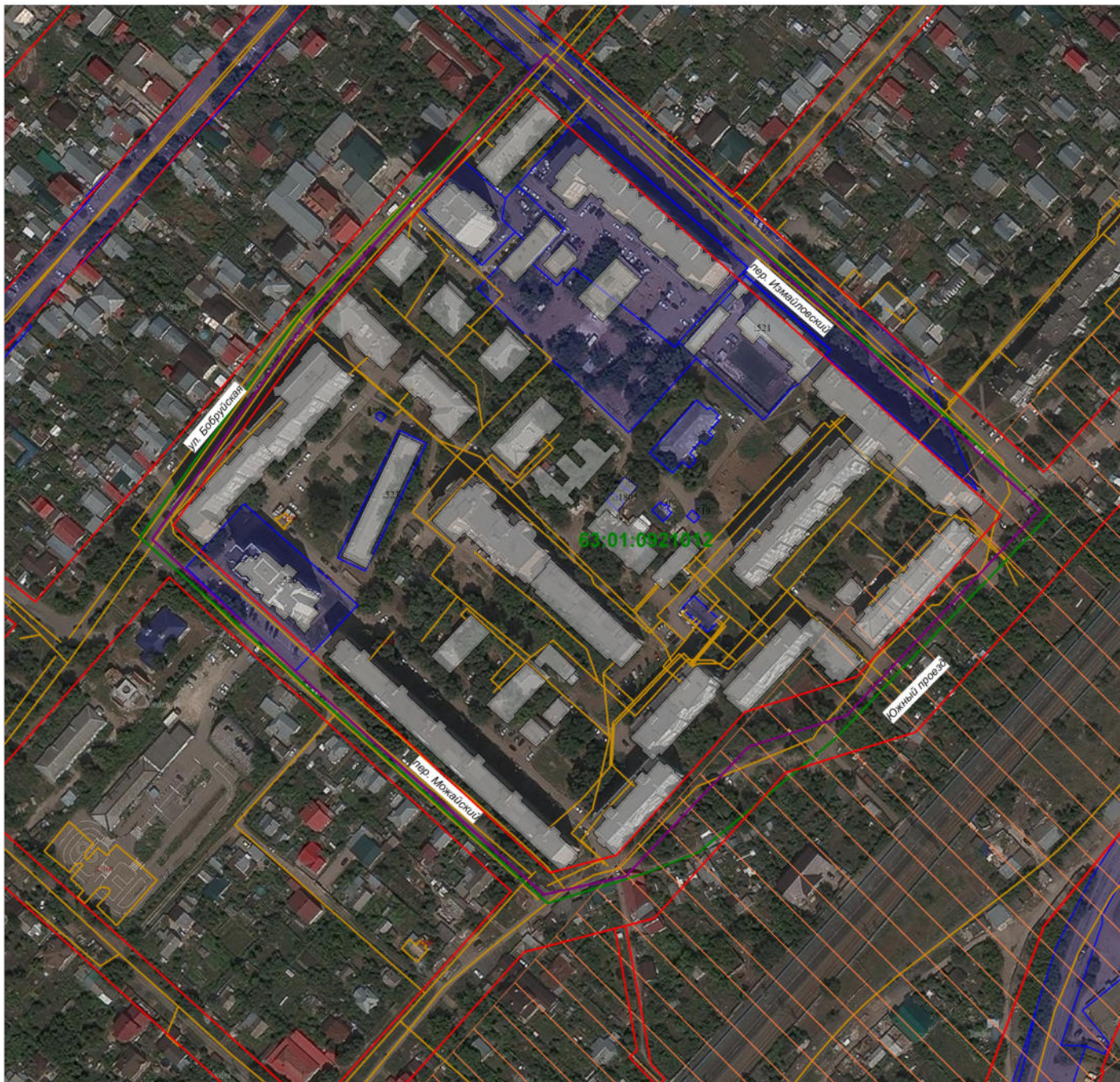
С.С.Соловьев

САМАРА 2020



Проект межевания территории, занимаемой многоквартирными жилыми домами в городском округе Самара в границах улицы Бобруйская, Измайловский пер., Южный проезд, Можайский пер.

Схема границ существующих земельных участков, границы зон с особыми условиями использования территорий, местоположение существующих объектов капитального строительства, границы особо охраняемых природных территорий, границы территорий объектов культурного наследия, границы лесничеств, лесных кварталов, лесотаксационных выделов или частей лесотаксационных выделов



УСЛОВНЫЕ ОБОЗНАЧЕНИЯ

- границы разработки проекта межевания территории
 - красные линии (существующие)
 - граница существующих земельных участков
 - существующие объекты капитального строительства, в отношении которых осуществлен государственный кадастровый учет
 - существующие объекты капитального строительства (линейные объекты), в отношении которых осуществлен государственный кадастровый учет
 - существующие объекты капитального строительства, в отношении которых не осуществлен государственный кадастровый учет
 - граница кадастрового квартала
 - 63.01.0921012 - подпись кадастрового квартала
 - материалы аэрофотосъемки
- Границы зон с особыми условиями использования территорий**
- санитарно-защитная зона железной дороги - 100 м.

Примечание:

- Согласно письму министерства лесного хозяйства, охраны окружающей среды и природопользования Самарской области от 28.04.2020 № 27-05-02/8444, территория в границах разработки ПМТ к землям лесного фонда не относится, особо охраняемые территории регионального значения отсутствуют.
- Согласно письму министерства строительства Самарской области от 13.04.2020 № 3/2538, территория в границах разработки ПМТ расположена в границах третьего пояса (после ограничений) зоны санитарной охраны источника водоснабжения, установленной постановлением Правительства Самарской области от 28.07.2015 № 466 «О внесении изменений в постановление Правительства Самарской области от 14.05.2015 № 264 «Об утверждении проекта зоны санитарной охраны источников питьевого водоснабжения подземного водозабора для насосно-фильтровальной станции № 3 общества с ограниченной ответственностью «Самарские коммунальные системы» (Засамарское месторождение подземных вод) и об установлении границ и режима зоны санитарной охраны источников питьевого водоснабжения подземного водозабора насосно-фильтровальной станции № 3 общества с ограниченной ответственностью «Самарские коммунальные системы»».
- Согласно письму Департамента городского хозяйства и экологии Администрации городского округа Самара от 20.04.2020 № 1-03/24523, в границах разработки ПМТ особо охраняемые природные территории местного значения, скотомогильники (биотермические ямы) отсутствуют.
- Согласно письму Отдела водных ресурсов по Самарской области Нижне-Волжского бассейнового управления Федерального агентства водных ресурсов от 07.05.2020 № ПМ-29/1551-29/5263, земельный участок в границах разработки документации по планировке территории расположен вне Береговой полосы, вне водоохранной зоны и вне прибрежной защитной полосы Саратовского водохранилища.
- Согласно письму Приволжского МТУ Росавиации от 20.04.2020 № Исх.-17.2185/ПМТУ рассматриваемая территория размещается в районе аэродрома гражданской авиации Самара (Курумоч). В настоящее время приаэродромная территория данного аэродрома, в порядке, предусмотренном ст. 47 Воздушного кодекса Российской Федерации, не установлена.
- Согласно письму Департамента охоты и рыболовства Самарской области от 15.05.2020 № 6-01/1556, земельный участок в границах разработки ПМТ не находится на территории охотничьих угодий, являющихся средой обитания охотничьих ресурсов.
- Согласно письму АО «Авиакор-Авиационный завод» от 25.05.2020 № 123/253, территория в границах разработки ПМТ расположена в границах приаэродромной территории, в 3, 4, 5, 6 подзонах.
- Согласно письму Департамента ветеринарии Самарской области от 25.05.2020 № ДВ-18-02/2319, информация о незарегистрированных скотомогильниках и сибиреязвенных захоронениях в прилегающей зоне по 1000 м в каждую сторону от грани разработки ПМТ отсутствует. Кроме этого, в пределах границ городского округа Самара Самарской области имеется один объект уничтожения биологических отходов (скотомогильника): объект расположен на расстоянии 3,2 км от с. Преображенка Волжского района, полигон твердых бытовых отходов.
- В границах разработки ПМТ зоны с особыми условиями использования территорий: особо охраняемые природные территории федерального, регионального и местного значения; леса, расположенные на землях лесного фонда; лесотаксационные выделы и части лесотаксационных выделов; водные объекты, находящиеся в федеральной собственности; водохозяйственные зоны иных объектов отсутствуют.
- Согласно выписке из ИСОГД г.о. Самара от 10.06.2020 № Д05-01-01/3559-2-1, полученной из Департамента градостроительства городского округа Самара, часть земельного участка в границах разработки ПМТ находится в санитарно-защитной зоне железной дороги 100 м.

Санитарно-защитная зона железной дороги установлена согласно п. 2.2.3.4. «Нормы и правила проектирования отвода ЖД» ОСН 3.02.01-97.

Система координат кадастрового квартала, МСК-63

						200646-2020/8-ПМТ (53)			
						Проект межевания территории, занимаемой многоквартирными жилыми домами в городском округе Самара в границах улицы Бобруйская, Измайловский пер., Южный проезд, Можайский пер.			
Изм.	Код.уч.	Лист	№ док.	Подп.	Дата	Документация по планировке территории Материалы по обоснованию проекта межевания территории	Стадия	Лист	Листов
	Рук.упр.	Соловьев С.С.					ПМТ	1	1
	Кад. инженер	Швина Л.В.							
	Разработал	Исмаева С.Б.							
						<small>Схема границ существующих земельных участков, границ зон с особыми условиями использования территорий, местоположение существующих объектов капитального строительства, границы особо охраняемых природных территорий, границы территорий объектов культурного наследия, границы лесничеств, лесных кварталов, лесотаксационных выделов или частей лесотаксационных выделов</small>			
						МП г. Самара "Архитектурно-планировочное бюро"			

Масштаб 1:1500