

**МУНИЦИПАЛЬНОЕ ПРЕДПРИЯТИЕ ГОРОДА САМАРЫ
«АРХИТЕКТУРНО-ПЛАНИРОВОЧНОЕ БЮРО»**

(МП Г. САМАРЫ «АРХИТЕКТУРНО-ПЛАНИРОВОЧНОЕ БЮРО»)

Регистрационный номер в государственном реестре саморегулируемых организаций
СРО-П-038-28102009

Заказчик: Департамент градостроительства городского округа Самара
муниципальный контракт № 200646

**Проект межевания территории, занимаемой многоквартирными
жилими домами в городском округе Самара
в границах ст. Безымянка**

Том II «Проект межевания территории. Материалы по обоснованию»

Шифр: 200646-2020/8-ПМТ (54)

**МУНИЦИПАЛЬНОЕ ПРЕДПРИЯТИЕ ГОРОДА САМАРЫ
«АРХИТЕКТУРНО-ПЛАНИРОВОЧНОЕ БЮРО»**

(МП Г. САМАРЫ «АРХИТЕКТУРНО-ПЛАНИРОВОЧНОЕ БЮРО»)

РОССИЯ, 443100, г. САМАРА, ул. ПЕРВОМАЙСКАЯ, 21
Тел: (846) 2 424 067, факс: (846) 2 420 791 E-mail: mrapb@mail.ru
ОКПО 21157289, ОГРН 1026301151964, ИНН 6316073824, КПП 631601001

Регистрационный номер в государственном реестре саморегулируемых организаций СРО-П-038-28102009

Заказчик: Департамент градостроительства городского округа Самара
муниципальный контракт № 200646

**Проект межевания территории, занимаемой многоквартирными
жилими домами в городском округе Самара
в границах ст. Безымянка**

Том II «Проект межевания территории. Материалы по обоснованию»

Шифр: 200646-2020/8-ПМТ (54)

Директор МП г. Самары
«Архитектурно-планировочное бюро»

А.Д.Малахов

Руководитель Управления проектных работ
и градостроительного планирования

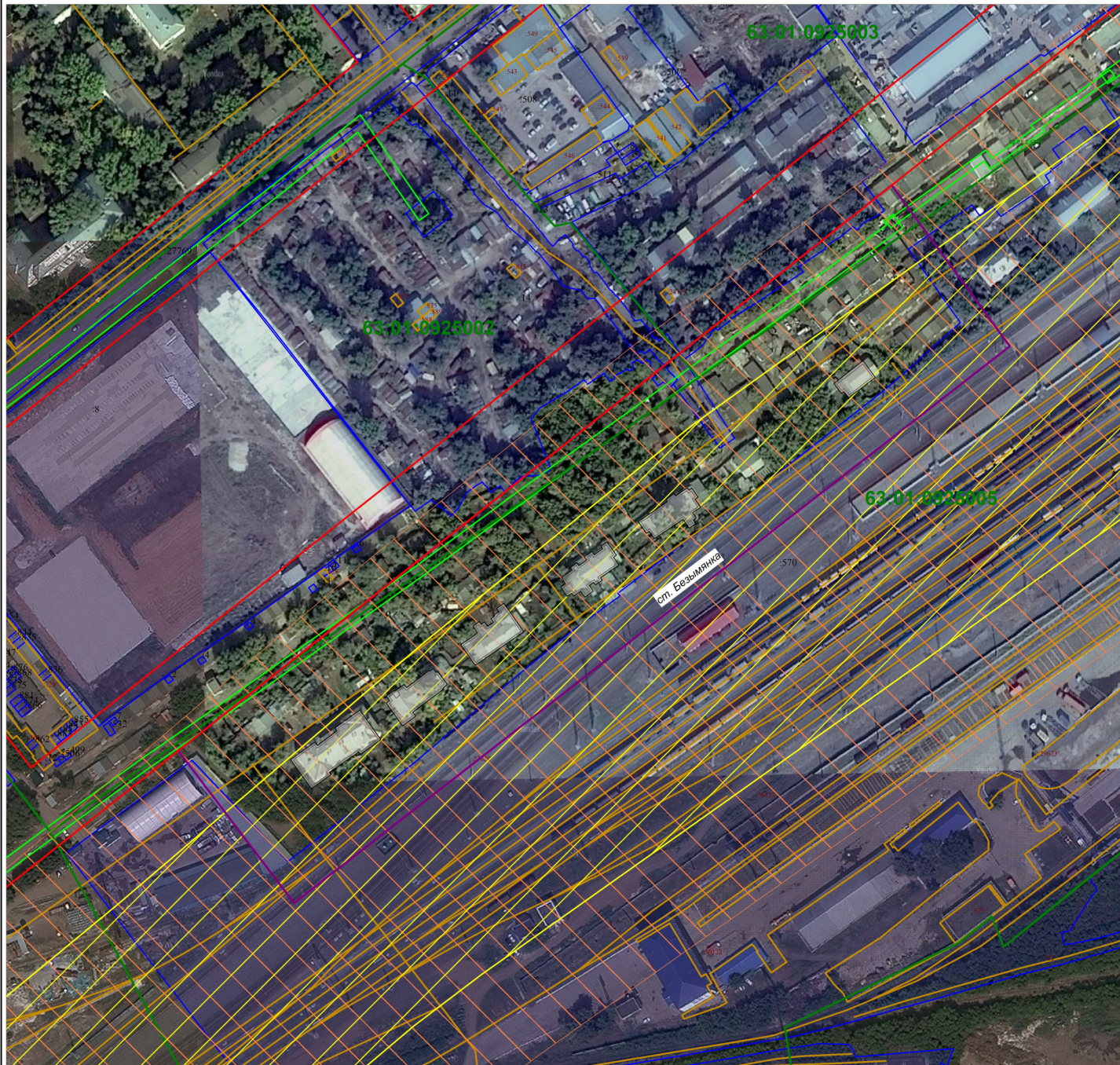
С.С.Соловьев

САМАРА 2020



Проект межевания территории, занимаемой многоквартирными жилыми домами в городском округе Самара в границах ст. Безьямянка

Схема границ существующих земельных участков, границы зон с особыми условиями использования территорий, местоположение существующих объектов капитального строительства, границы особо охраняемых природных территорий, границы территорий объектов культурного наследия, границы лесничеств, лесных кварталов, лесотаксационных выделов или частей лесотаксационных выделов



- УСЛОВНЫЕ ОБОЗНАЧЕНИЯ**
- границы разработки проекта межевания территории
 - красные линии (существующие)
 - граница существующих земельных участков
 - существующие объекты капитального строительства, в отношении которых осуществлен государственный кадастровый учет
 - существующие объекты капитального строительства (линейные объекты), в отношении которых осуществлен государственный кадастровый учет
 - существующие объекты капитального строительства, в отношении которых не осуществлен государственный кадастровый учет
 - граница кадастрового квартала
 - 63.01.0925005 - подпись кадастрового квартала
 - материалы аэрофотосъемки
- Границы зон с особыми условиями использования территорий**
- границы зон с особыми условиями использования территорий, в отношении которых осуществлен государственный кадастровый учет.
 - санитарно-защитная зона железной дороги - 100 м.
 - санитарно-защитная зона железной дороги - 50 м.

Примечание:

1. Согласно письму министерства лесного хозяйства, охраны окружающей среды и природопользования Самарской области от 28.04.2020 № 27.05-02/8444, территория в границах разработки ПМТ к землям лесного фонда не относится, особо охраняемые территории регионального значения отсутствуют.
2. Согласно письму министерства строительства Самарской области от 13.04.2020 № 3/2538, зон санитарной охраны подземных и поверхностных источников питьевого и хозяйственно-бытового водоснабжения в границах разработки ПМТ не имеется.
3. Согласно письму Департамента городского хозяйства и экологии Администрации городского округа Самара от 20.04.2020 № 1-03/2/4523, в границах разработки ПМТ особо охраняемые природные территории местного значения, скотомогильники (биотермические ямы) отсутствуют.
4. Согласно письму Отдела водных ресурсов по Самарской области Нижне-Волжского бассейнового управления Федерального агентства водных ресурсов от 07.05.2020 № ПМ-29/1551-29/5263, земельный участок в границах разработки документации по планировке территории расположен вне береговой полосы, вне водоохранной зоны и вне прибрежной защитной полосы Саратовского водохранилища.
5. Согласно письму Приволжского МТУ Росавиации от 20.04.2020 № Исх.-17.2185/ПМТУ, рассматриваемая территория размещается в районе аэродрома гражданской авиации Самара (Курумоч). В настоящее время приаэродромная территория данного аэродрома, в порядке, предусмотренном ст. 47 Бюджетного кодекса Российской Федерации, не установлена.
6. Согласно письму Департамента охоты и рыболовства Самарской области от 15.05.2020 № 6-01/1556, земельный участок в границах разработки ПМТ не находится на территории охотничьих угодий, являющихся средой обитания охотничьих ресурсов.
7. Согласно письму АО «Авиакор-Авиационный завод» от 25.05.2020 № 123/253, территория в границах разработки ПМТ расположена в границах приаэродромной территории, в 3, 4, 5, 6 подзонах.
8. Согласно письму Департамента ветеринарии Самарской области от 25.05.2020 № ДВ-18-02/2319, информация о незарегистрированных скотомогильниках и сибирязевых захоронениях в прилегающей зоне по 1000 м в каждую сторону от грани разработки ПМТ отсутствует. Кроме этого, в пределах грани городского округа Самара Самарской области имеется один объект уничтожения биологических отходов (скотомогильника); объект расположен на расстоянии 3,2 км от с. Преображенка Волжского района, полигон твердых бытовых отходов.
9. В границах разработки ПМТ зоны с особыми условиями использования территорий: особо охраняемые природные территории федерального, регионального и местного значения; леса, расположенные на землях лесного фонда; лесотаксационные выделы и части лесотаксационных выделов; водные объекты, находящиеся в федеральной собственности; водоохранные зоны иных объектов отсутствуют.
10. Согласно выписке из ИСОГД г.о. Самара от 10.08.2020 № Д05-01-01/35559-2-1, полученной из Департамента градостроительства городского округа Самара, часть земельного участка в границах разработки ПМТ находится в санитарно-защитной зоне железной дороги 50 м. Кроме этого, земельный участок в границах разработки ПМТ находится в санитарно-защитной зоне железной дороги 100 м. Санитарно-защитные зоны железной дороги установлены согласно п. 2.2.3.4. "Нормы и правила проектирования отвода ЖД" ОСН 3.02.01-97.

Система координат кадастрового квартала, МСК-63

200646-2020/8-ПМТ (54)					
Проект межевания территории, занимаемой многоквартирными жилыми домами в городском округе Самара в границах ст. Безьямянка					
Изм.	Кол.уч.	Лист	№ док.	Подп.	Дата
	Рук.упр.	Соловьев С.С.			
	Кад. инженер	Швина Л.В.			
	Разработал	Измайкина С.Б.			
			Документация по планировке территории		Стадия
			Материалы по обоснованию проекта межевания территории		Лист
					Листов
					ПМТ
					1
					1
Схема грани существующих земельных участков, границы зон с особыми условиями использования территорий, местоположение существующих объектов капитального строительства, границы особо охраняемых природных территорий, границы территорий объектов культурного наследия, границы лесничеств, лесных кварталов, лесотаксационных выделов или частей лесотаксационных выделов					МП г. Самара
					"Архитектурно-планировочное бюро"

Масштаб 1:1500